

SOCIAL-SKI

Anvendelse:

Skiene bruges til konkurrence, evt. stafet. Antal deltagere: min. 6 personer.

Tre personer på hvert par ski. Udfordringen er naturligvis at få koordineret personernes skridt, og holde balancen, og så gælder det ellers om at bevæge sig i mål hurtigere end konkurrenterne.

Materialer:

Til to par ski:

4 (terrasse-) brædder (1,8 X 12 cm) a 240 cm

18 meter nylonreb, 6 mm

Værktøj:

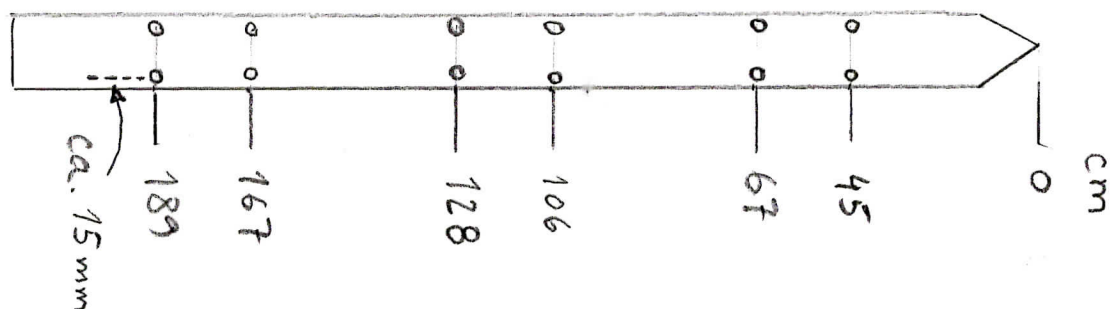
En sav (en fuchsschwans er glimrende)

En boremaskine og et 9 – 10 mm træbor (metalbor er ligeså godt)

Konstruktionsvejledning:

For hver ski:

1. Skær skispidsen til og bor huller som angivet på tegningen:



2. Isæt ca. 3 meter nylonreb i hver af de tre sæt af fire huller, som anvist på tegningen:

